

DeLonghi ECAM Brühseinheit revidieren



by [coffeemakers.de]

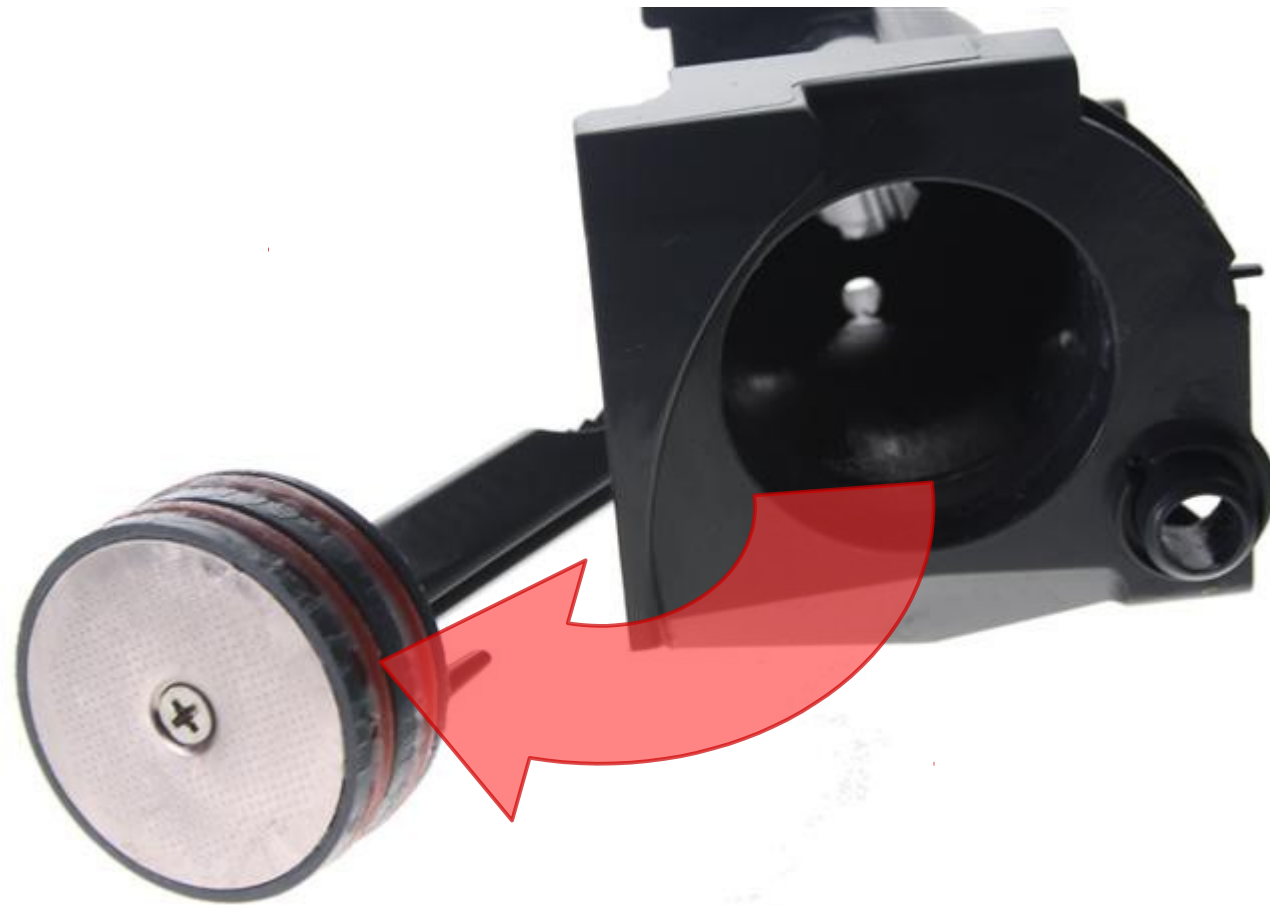
Die beiden Schrauben an der Vorderseite entfernen.



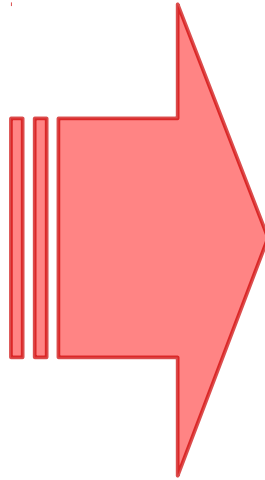
Die beiden unteren Schrauben auf der Rückseite entfernen.



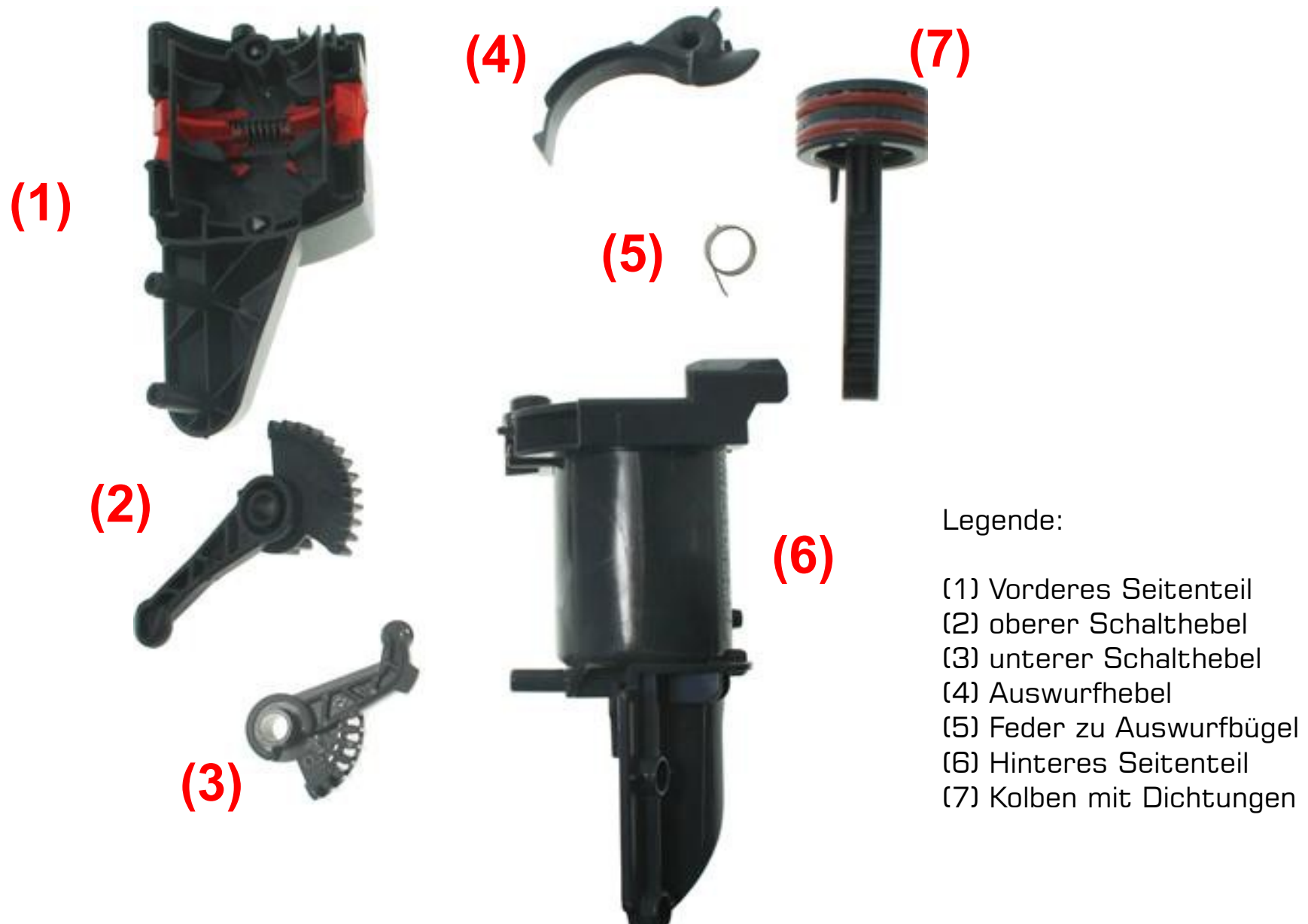
Die beiden Hälften auseinanderziehen und den Brühkolben nach oben
herausschieben



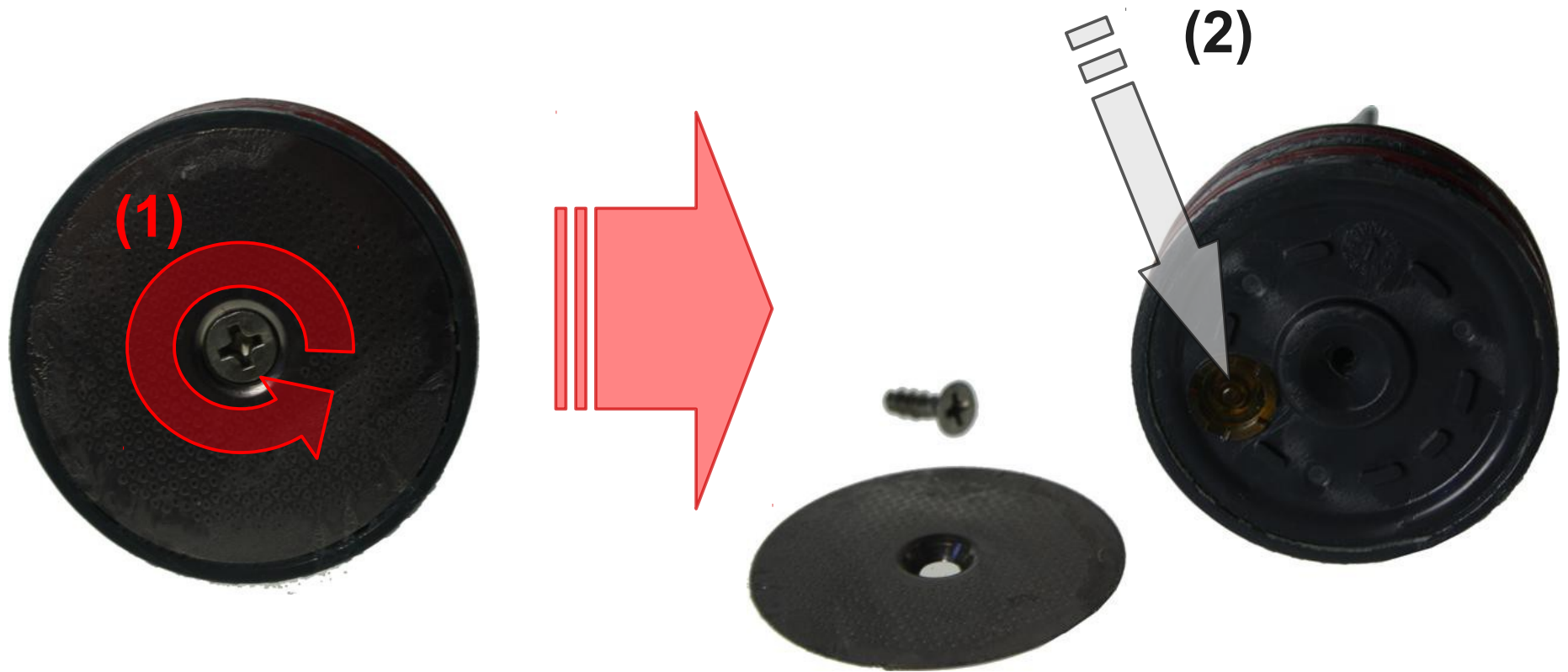
Die beiden Zahnradhebel entfernen.



Hier die zerlegte Brüheinheit in Einzelteilen.



(1) Die Schraube des Brührsiebes lösen. (2) Darunter sitzt das Cremaventil. Die Rückseite des Brührsiebes und die Oberseite des Kolbens gut vom Kaffeefett befreien.



Die beiden O-Ringe vom Kolben entfernen.





Zusammenbau.

Die beiden O-Ringe auf den Kolben ziehen und leicht mit OKS fetten.



An den markierten Stellen leicht mit OKS fetten.



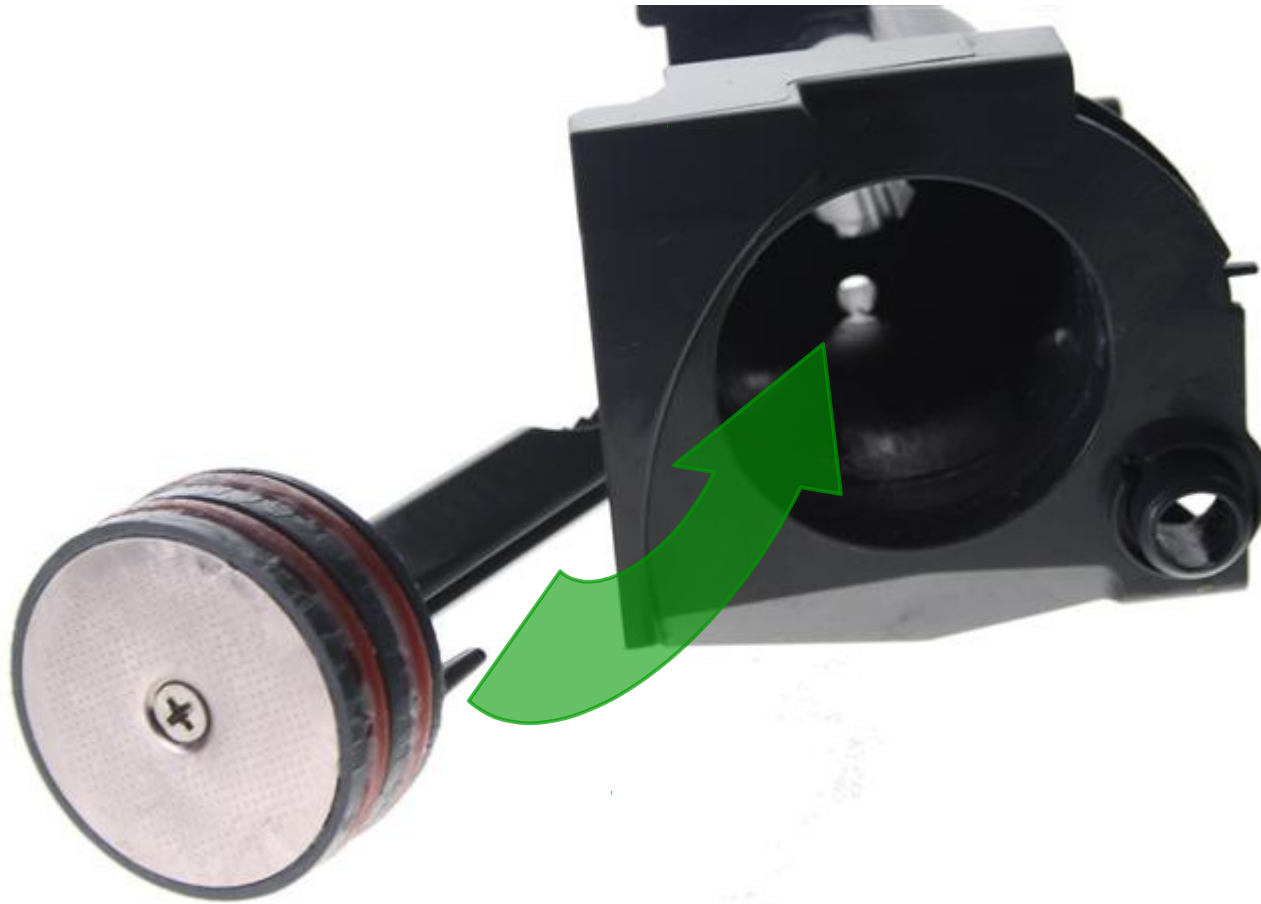
Den Schalthebel wieder einsetzen



In dieser Stellung müssen die Hebel verbaut werden. Dabei greifen jeweils die letzten Zähne ineinander!



Den Kolben einsetzen. Darauf achten, dass der Stift am Kolben in die Öffnung greift.



Der Kolben muss bündig eingesetzt sein.



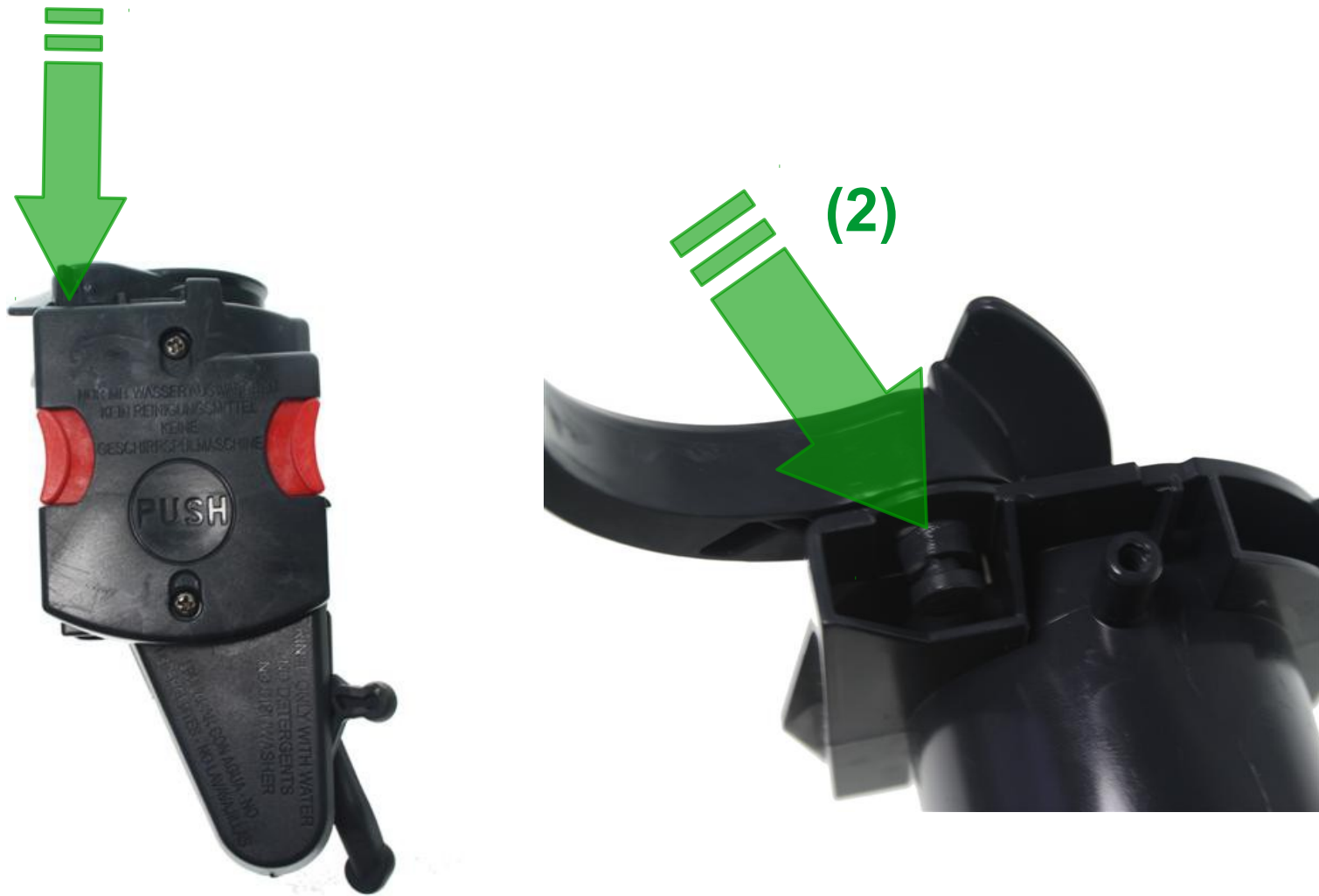
Die Feder des Auswurfbügels einsetzen. Das eine Ende der Feder findet Halt in der markierten Öffnung.



Den Auswurfhebel aufsetzen. Auch hier gibt es eine Aussparung in welche die Feder einrasten muss.



Jetzt können Vorderseite und Hinterseite wieder zusammengefügt werden.
Hierfür muss der Auswurfhebel über das Sieb geschwenkt und gehalten werden.
Der Auswurfhebel muss ganz nach unten gedrückt werden, siehe Bild (2)



Die beiden unteren Schrauben auf der Rückseite ebenfalls einschrauben – Fertig!

